

BY KARINA SENA - BY KARINA SENA

MINHA VERSÃO
em cores



SUMÁRIO

GUIA PARA UM LOOK MONOCROMÁTICO PERFEITO **04**

INSPIRAÇÃO DE LOOKS **11**

COMO CRIAR UM PONTO DE LUZ NO LOOK **16**

BIOTIPOS **16**

PONTOS DE LUZ NOS ACESSÓRIOS **21**

PONTOS DE LUZ NA ROUPA **23**

INSPIRAÇÃO DE LOOKS **25**

PSICOLOGIA DAS CORES **27**

DIMENSÃO DAS CORES E SUAS MENSAGENS **29**

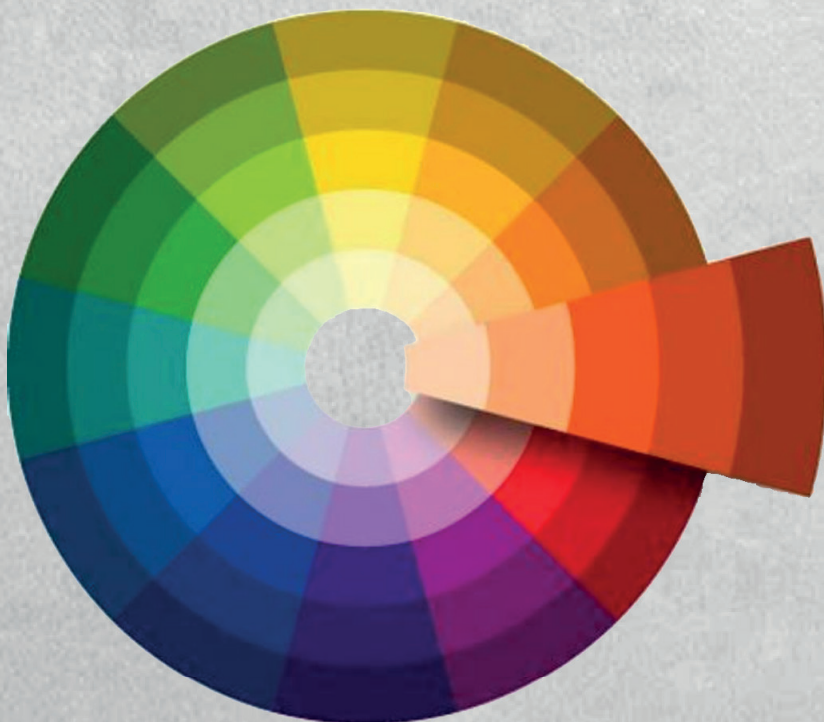
SIGNIFICADO DAS CORES **30**

GUIA PARA UM LOOK *monocromático perfeito*

MONOCROMÁTICO

Looks Monocromáticos são aqueles montados a partir de uma só cor. Eles podem ser com apenas um tom da cor escolhida ou, ainda, pode ser elaborado com diversos tons desta cor, o chamado tom-sobre-tom.

As combinações Monocromáticas podem parecer básicas, mas a verdade é que poucas combinações resultam em um visual super estiloso como esta. As produções monocromáticas são poderosas e trazem um visual elegante, sofisticado e harmônico para quem quer usar cores. Mas qual a fórmula para criar um look Monocromático perfeito?



GUIA PARA UM LOOK *monocromático perfeito*

PASSO n° 1:

Prestar atenção na **INTENSIDADE** dos tons usados. O segredo para uma combinação de cores, seja ela monocromática ou qualquer outra, é a similaridade da saturação das cores e seus tons.

Cores opacas/suaves devem ser combinadas com cores opacas/suaves, enquanto que cores intensas/brilhantes ficam melhores com cores intensas/brilhantes.

Sei que pode parecer complicado mas prestem atenção aqui.



Qual o azul é mais intenso? Ou seja, possui brilho?

O azul 1. Concordam? Notem que nele a cor está mais pura mais viva. Já no azul 2 ela está mais opaca, porque não é a cor pura, já houve uma adição de cinza nela, o que a torna dessaturada/opaca.

GUIA PARA UM LOOK *monocromático perfeito*

Vamos ver mais um exemplo para ir treinando o seu olhar:



Perceberam aqui como temos um **vermelho puro**, intenso (fig. 01), e um **vermelho suave/opaco** (fig. 02), com adição de cinza? Pois é, temos. Dentro de cada cor existe diversos tons dela saturados (intensos) e outros tantos dessaturados, e isso nos dá a possibilidade de criar looks incríveis monocromáticos, usando o tom-sobre-tom. Olha só essa escala de tons vermelhos mais opacos/suaves:



GUIA PARA UM LOOK *monocromático perfeito*

Percebam o quão agradável e harmônico são eles lado a lado. É exatamente essa harmonia que buscamos para montar o Look Monocromático Perfeito!

P.S. Essa regra não se aplica ao cinza, já que ele não é uma cor propriamente, sendo neutro universal, equilíbrio fisiológico da nossa visão.

PASSO nº 2:

CRIAR INTERESSÂNCIA

Uma das formas de tornar o seu Look Monocromático Irresistível é **criar destaques para ele**, ou seja, criar interessância.

Uma das maneiras que usamos para fazer isso é, exatamente, usando o tom-sobre-tom. Um monocromático com diversos tons da cor é muito mais atraente do que um Monocromático com as peças todas no mesmo tom.

Outra forma de criar interessância é adicionar texturas aos Looks Monocromáticos. Para fazer isso vamos trazer para o look peças com tecidos diferentes um do outro em espessura, maciez e por aí vai. Por exemplo:

- Usar uma blusa em tricot com uma saia em couro;
- Ou colocar uma bolsa com plumas e uma saia em seda;
- Ou ainda, construir estas texturas com sobreposições, usando uma terceira peça.

GUIA PARA UM LOOK *monocromático perfeito*



Outra forma de trazer essa interessância para os looks Monocromáticos é brincar com as formas nas peças que os compõem.

Podemos trazer formas em alto relevo nas peças ou brincar com as formas da própria peça em si. Por Exemplo:

- Usar um vestido de formas arredondadas com uma bolsa mais estruturada quadrada;
- Uma roupa em alfaitaria estruturada com uma bolsa mas estilo saco, “molenga”.
- Usar estampas com tom-sobre-tom para criar essas formas

GUIA PARA UM LOOK *monocromático perfeito*



ATENÇÃO:

Se você gosta de um visual dramático ou urbano, aposte no Mix de Textura no seu Look Monocromático, pois isso te garantirá uma imagem moderna e muito marcante.

GUIA PARA UM LOOK *monocromático perfeito*

PARA FINALIZAR

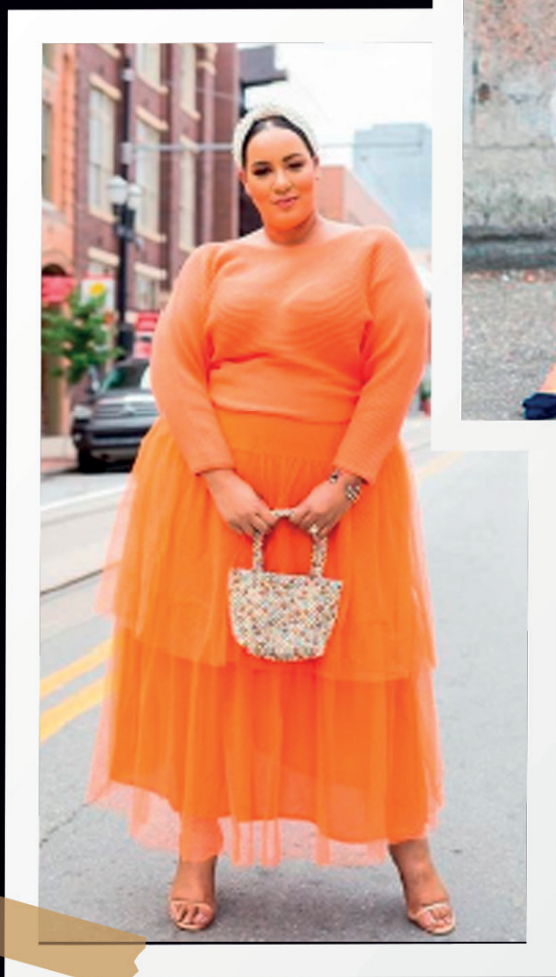
Composições Monocromáticas **alongam a silhueta**, não importando se são feitas com cores claras ou escuras. Monocromático é uma excelente opção para as pessoas do Estilo Clássico e Sofisticado usarem Cor, pois a harmonia traz elegância e sofisticação ao look.

Looks Monocromáticos em Preto, Branco e Cinza sempre foram uma fórmula de sucesso, mas com a cartela de cores extensas que temos nos dias de hoje não devemos nos ater somente aos tons neutros. Se joguem nas cores!

Por fim, você pode usar estas orientações para criar Looks parcialmente Monocromáticos, ou seja, looks com acessórios, como bolsa e sapato, em uma cor neutra (preto, branco, cinza ou nude).

Agora que já sabe criar o seu Monocromático Perfeito use e abuse dele!

INSPIRAÇÃO DE *Looks*



INSPIRAÇÃO DE *Looks*



INSPIRAÇÃO DE *Looks*



INSPIRAÇÃO DE *Looks*



INSPIRAÇÃO DE *Looks*



COMO CRIAR UM *Ponto de Luz no look*

PONTO DE LUZ OU PONTO DE COR

Ponto de Luz ou Ponto de Cor, não é novidade no mundo da moda. Tenho certeza que a maioria de vocês já ouviu falar, nem que seja, o nome, dessa estratégia.

Criar um Ponto de Luz nada mais é do que acrescentar um elemento **colorido, metalizado ou com textura forte** a um look mais básico, fazendo com que este elemento se sobressaia.

Essa estratégia serve não apenas para trazer um “borogodó” ao look mas também para **realçar pontos que gostamos em nosso corpo**.

Além de ser usada como uma estratégia de Styling, o Ponto de Luz pode ser usado para realçar ou disfarçar pontos do nosso corpo, de acordo com a nossa vontade.

Mas para isso precisamos entender alguns outros elementos.

BIOTIPO

Como o Ponto de Luz pode afetar a nossa silhueta é importante que você conheça um pouco a sua Morfologia Corporal e entenda que algumas peças podem criar muito volume. Isso porquê essa técnica consiste em usar peças coloridas, mais extravagantes ou chamativa como ponto de destaque.

Exatamente por isso vou trazer aqui um pouco sobre os **Biótipos Corporais femininos e o que melhor lhes favorecem**.

COMO CRIAR UM *Ponto de Luz no look*

SILHUETA AMPULHETA OU EM X

A parte de cima e a de baixo do corpo são proporcionais (ombros e quadris alinhados e a cintura marcada).

Essa silhueta é **equilibrada**.

O cuidado aqui é para criar Ponto de Luz que mantenha esse equilíbrio.



SILHUETA EM 8

Essa silhueta é próxima da silhueta em X. O que difere as duas é que aqui as formas são mais carnudas, arredondadas.

Ombros são mais caídos e apresentam uma forma, também, mais arredondada;

Essa silhueta é **muito feminina**.

Evite deixar as formas muito avantajadas e deixar os ombros muito caídos.



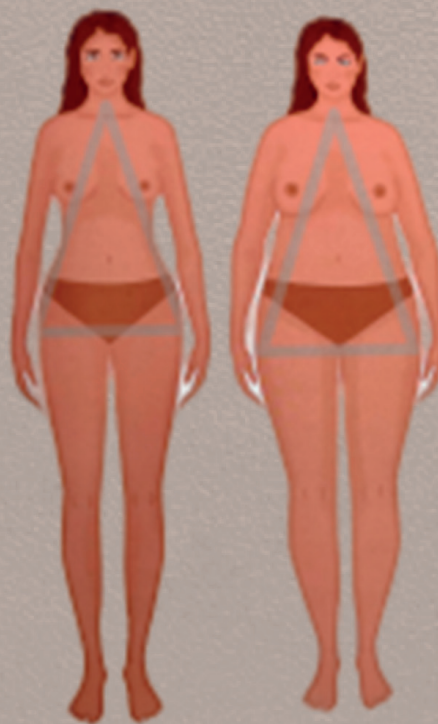
COMO CRIAR UM *Ponto de Luz no look*

SILHUETA DE TRIÂNGULO EM A

Essa silhueta apresenta os ombros mais estreitos que os quadris. Cintura nem sempre é marcada.

Essa silhueta, também, **é muito feminina.**

Cuidado para não destacar demais os quadris e as coxas, ou seja, a parte inferior do corpo.

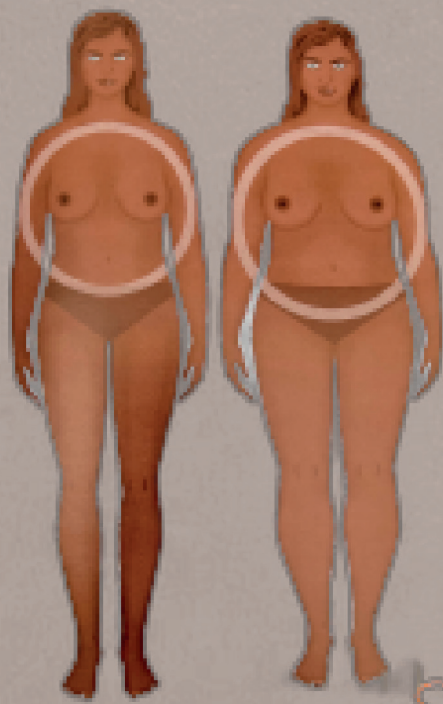


SILHUETA CURVILÍNEA

Essa silhueta é típica das mulheres que tendem a engordar com facilidade.

Silhueta totalmente **arredondada** (braços, cintura, ventre, coxas e quadris)

O destaque aqui são os seios fartos. Cuidado com as proporções para não desequilibrar muito essa silhueta.



COMO CRIAR UM *Ponto de Luz no look*

SILHUETA TRIÂNGULO INVERTIDO

Essa silhueta é conhecida como andrógina, os ombros são mais largos do que os quadris.

Essa silhueta é **atlética** e impõe muita presença.

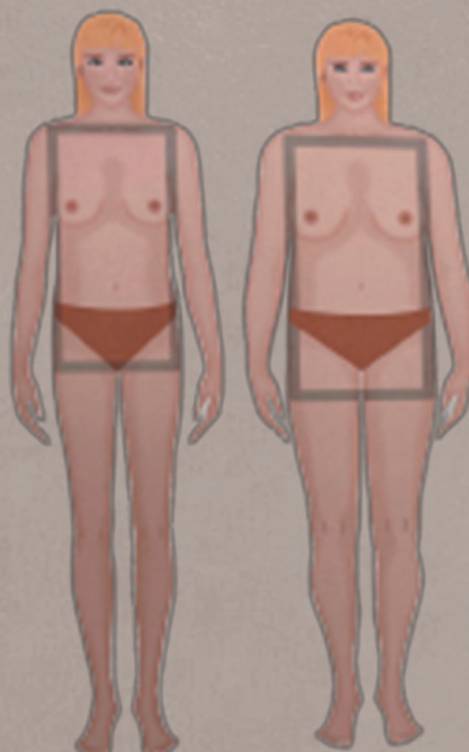
Aqui devemos ter cuidado para não aumentar muito o tronco superior (ombros).



SILHUETA RETANGULAR

Essa silhueta é a **reta**, ombros são da mesma largura que os quadris e cintura.

Cuidado para não desequilibrar a parte de cima e de baixo do corpo.



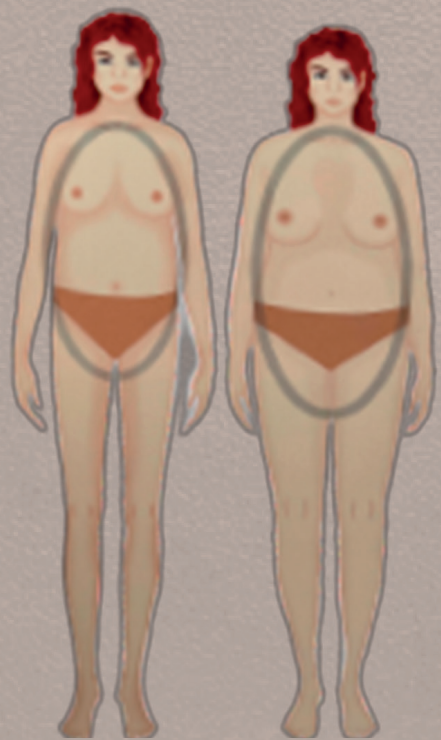
COMO CRIAR UM *Ponto de Luz no look*

SILHUETA OBLONGA

Nessa silhueta os ombros e os quadris são relativamente pequenos.

Cintura muito larga e a barriga é muito presente.

Cuidado para não criar mais volume na região do abdômem.



P.S.: A ideia aqui não é dizer o que deve ou não usar e sim te mostrar pontos que se pode **valorizar para trazer mais harmonia**. Fórmulas não existem.

Agora vamos colocar a mão na massa!

COMO CRIAR UM *Ponto de Luz no look*

PONTO DE LUZ NOS ACESSÓRIOS

Uma das maneiras mais conhecidas de criar Ponto de Luz ou Cor é usando acessórios como **bolsa e sapato**.

É muito comum vermos looks de cores neutras em que as pessoas colocam uma bolsa colorida e/ou um sapato de cor. Mas podemos ir muito além disso, para criar este ponto.

Podemos usar joias ou bijuterias com pedras e metal bem reluzente para criar este ponto de luz. Ou ainda, brinco e colares em cores, de resina, por exemplo. Para que consigamos criar este Ponto é necessário que as peças sejam Maxi, maxi colares ou maxi brincos. O Ponto de Luz pode ser criado com cintos e pulseiras também.



COMO CRIAR UM *Ponto de Luz no look*

PONTO DE LUZ NOS ACESSÓRIOS



COMO CRIAR UM *Ponto de Luz no look*

PONTO DE LUZ NA ROUPA

O Ponto de Luz ou Cor pode ser criado, também, com uma peça de roupa. Por exemplo, quando vestimos uma calça a jeans com uma camiseta branca e colocamos um **blazer em cor por cima**. Neste caso os acessórios precisam ser neutros, também, para que o ponto de destaque, ponto de cor, seja o blazer.

Quando usamos peças de roupas como ponto de luz precisamos entender que a atenção ficará focada nessa parte do nosso corpo. Aqui é que o conhecimento da sua Morfologia Corporal, biótipo, fará toda a diferença. Vou mostrar aqui para vocês algumas ideias de Ponto de Luz no vestuário.



COMO CRIAR UM *Ponto de Luz no look*

PARA FINALIZAR

O Ponto de Luz ou Cor para ser criado precisa de uma **base neutra**, como eu já disse. Mas para deixar bem explicadinho vou colocar aqui o que seria essa base neutra:

• *Preta, Branca, Bege, Nude, Jeans, um Tom Pastel bem suave e ou estampas pequenas nessas cores.*

Essa técnica é uma excelente opção para ser usada como base para aderir outras tendências. Por exemplo, atualmente temos a tendência do pufferismo, que nada mais é do que usar peças mais cheias, peças que lembram um puff, então se quiser experimentar essa tendência invista em uma “bolsa puff” colorida e use-a como Ponto de Luz/Cor.

Para finalizar, é importante que se lembre que deve haver uma conexão entre as peças que compõe seu look. Procure observar o estilo delas, as texturas, formas e cores.



INSPIRAÇÃO DE *Looks*



INSPIRAÇÃO DE *Looks*



PSICOLOGIA *das Cores*

As cores carregam em si uma mensagem própria, por isso quando falamos nelas temos que levar em consideração o que elas transmitem.

A Psicologia das Cores estuda a forma que nós seres humanos identificamos, compreendemos e reagimos a **cada tom de cor**.

A verdade é que o nosso cérebro transforma as cores que identifica em sensações, sendo assim, podemos concluir que as cores que percebemos influenciam diretamente em nossas emoções.

Através deste estudo podemos perceber que o nosso cérebro **reage a cor e aos seus tons de formas diferentes**.

Além da forma que percebemos as cores, temos, também, que levar em consideração a simbologia de cada cor carregada na sociedade no qual estamos inseridas.

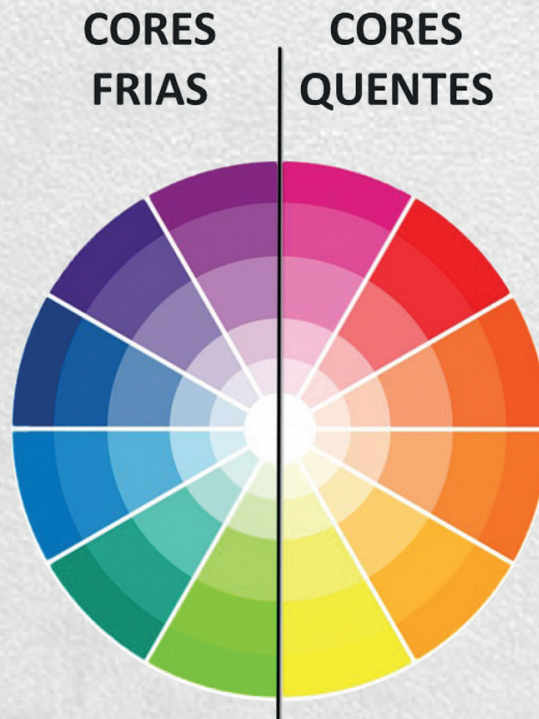
CÍRCULO CROMÁTICO

As cores são classificadas como Quentes e Frias por causa das sensações que elas despertam nos seres humanos.

O Círculo Cromático é dividido em dois lados:

- **CORES QUENTES:** transmitem acolhimento, proximidade e energia;
- **CORES FRIAS:** transmitem distanciamento, elegância e tranquilidade.

PSICOLOGIA *das Cores*



Saber a mensagem das cores de acordo com sua temperatura já é um grande passo, e com certeza nos ajuda muito a montar looks mais concientes.

Mas precisamos nos a ter, também, ao fato de que as cores possuem diversos tons e que essa diversidade de tonalidades mudam a mensagem da cor.

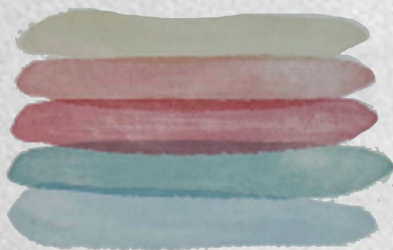
Sendo assim um amarelo mais quente tem uma **mensagem diferente** de um amarelo mais frio.

PSICOLOGIA das Cores

DIMENSÃO DAS CORES E SUAS MENSAGENS

De forma bem sintética é importante esclarecer que as Cores possuem **Profundidade** (Clara e Escura), **Intensidade** (Brilhante e Suave) e **Temperatura** (Quente e Fria).

Cada uma dessas características da Cor são percebidas por nós de uma forma e por isso transmitem mensagens específicas.



CORES CLARAS
FLEXIBILIDADE,
ACESSIBILIDADE,
INFORMALIDADE,
LEVEZA



CORES ESCURAS
FORÇA, AUTORIDADE,
FORMALIDADE, PODER,
SERIEDADE,
CREDIBILIDADE



CORES QUENTES
AGITAÇÃO, AÇÃO,
DINAMISMO,
INTERAÇÃO,
AMIZADE



CORES SUAVES
ACOLHIMENTO,
MATURIDADE,
EQUILÍBRIO,
SOFISTICAÇÃO



CORES INTENSAS
ENTUSIASMO,
DESAFIO, ENERGIA,
OUSADIA,
SEGURANÇA

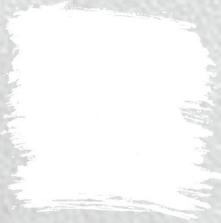


CORES FRIAS
RACIONALIDADE,
SOFISTICAÇÃO,
ELEGÂNCIA,
TRANQUILIDADE

Imagem retirada do material do curso Consultoria em Cores Studio Imagine.

PSICOLOGIA *das Cores*

SIGNIFICADO DAS CORES



Branco é o que tudo revela.

Transmite inocência, pureza, transparência e por isso está associado a honestidade e confiabilidade.

Tom Frio: Modernidade

Tom Quente: Sensualidade



Cinza está associado ao conceito de sombra.

Transmite maturidade, concentração e reflexão.

Quanto mais escuro, mais comunica sofisticação.

Tons metalizados (Pratedo) remetem ao futuro.



Marrom convida ao aconchego.

Transmite sobriedade, senso de realidade.

Tons Quentes e Bronzeados: Traz a ideia de sensualidade

Tons Escuros: Confiabilidade

Tons Rosados: Destaca o Status



Azul inspira confiança, racionalidade, inteligência e o empreendedorismo.

Tons Escuros (Marinho): respeitabilidade, rigidez e organização.

Tons Claros: introversão, frescor e espiritualidade

PSICOLOGIA *das Cores*

SIGNIFICADO DAS CORES



Verde remete a regeneração, ao equilíbrio e a juventude. Está ligado também a esperança.

Tons Frios (verde azulado): trazem a ideia de nobreza

Tons Claros: recomeço e novos projetos.



Amarelo cor do otimismo e da iluminação.

Tons Dourados: luxo, prestígio, pois estão associado ao ouro.

Tons Claros: intelecto e filosofia

Tons Intensos: despertam a criatividade mas em excesso pode causar ansiedade.



Laranja cor exótica e muito energética.

Quem usa laranja é original e incorformista normalmente.

Tons Intensos: força e extroversão.

Tons Corais: passam um pouco mais de sofisticação



Vermelho vai do amor ao ódio.

Tem propriedades estimulantes.

Tons Escuros e Opacos: reforçam a imagem de poder;

Tons Intensos (sanguíneos): remete a sensualidade;

PSICOLOGIA *das Cores*

SIGNIFICADO DAS CORES



Rosa é uma cor que nos deixa a vontade.

Tons Claros: convida ao carinho e a delicadeza (em excesso pode representar imaturidade)

Tons Intensos (Pink): drama, força e fasionismo;



**Roxo é uma cor do ambivalente (azul+vermelho).
Remete a nobreza, poder e equilíbrio.**

Tons Quentes: trazem feminilidade;

Tons Frios: remetem ao universo masculino;

Tons Claros: leveza e espiritualidade.

Claro que existem uma infinidade mais de cores e cada uma tem seu significado. A ideia aqui era trazer um apanhado geral para que vocês pudessem usar as cores de forma mais consciente.

Uma vez que nossos olhos nos permitem experimentar
uma cor, é todo o resto de nós que determina o
significado que lhe emprestamos.

- Adam Banks e Tom Fraser

Karina
Sena

Consultora de Imagem e estilo, especialista em Estratégia de
Estilo, Coloração Pessoal, Morfopsicologia e Visagismo.